



EMC Adapter
with conical braid clamp, metric thread



EMV-Adapter
mit konischer Geflechthülse, metrisches Gewinde

HFAK

EMCFIX

- application**
 - in machine and railway vehicle construction and industry
- material**
 - nickel-plated aluminium
- characteristics**
 - low impedanz braid connection
 - high system shielding attenuation in combination with F.CU, F.CK and F.HY
 - disturbance signals such as electrical signals and magnetic fields will be discharged to the housing/casing
 - allows complete pre-assembly of the cable loom
 - easy and quick installation
- temperature range**
 - 40°C ... +105°C continuous, +160°C short-term
- ingress protection**
 - in connection with PMAFIX system up to IP69K (EN 60529 / DIN 40050 / IEC 60529)
- compatible with**
 - PMAFIX, PMAFIX Pro, PMAFLEX, PMAFLEX Pro, braid types F.CU, F.CK and F.HY

EMVFIX

- Einsatzbereich**
 - im Maschinen-, Schienenfahrzeugbau und in der Industrie
- Material**
 - Aluminium vernickelt
- Eigenschaften**
 - geringe Impedanz im Geflechtübergang
 - hohe Schirmdämpfung des Systems in Kombination mit F.CU, F.CK und F.HY
 - Störeinflüsse, wie elektrische Impulse und magnetische Felder werden auf das Gehäuse abgeleitet
 - ermöglicht kompl. Vormontage des Kabelbaums
 - einfache und schnelle Montage
- Temperaturbereich**
 - 40°C ... +105°C kontinuierlich, +160°C kurzzeitig
- Dichtheit**
 - in Verbindung mit PMAFIX-System bis zu IP69K (EN 60529 / DIN 40050 / IEC 60529)
- passend zu**
 - PMAFIX, PMAFIX Pro, PMAFLEX, PMAFLEX Pro, Geflechtypen F.CU, F.CK und F.HY

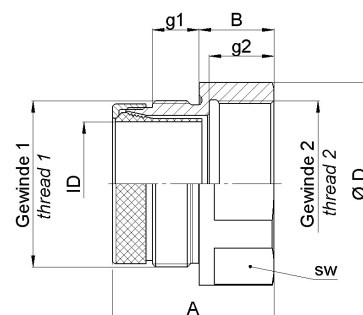
order no.	fits to thread		conduit size	fits to metal braid			dimensions in mm (nom.)						weight	packing unit	
	1	2		F.CK	F.CU	F.HY	g1	g2	A	B	ID	Ø D			sw
Bestell-Nr.	passend zu Gewinde		Rohr-grösse	passend zu Metall-Geflecht			Dimensionen in mm (nom.)						Gewicht	Verp.-Einheit	
	1	2	NW	F.CK	F.CU	F.HY	g1	g2	A	B	ID	Ø D	sw	kg/100 Stk.	VE/Stk.
HFAK-M20/M20-10	M20x1.5	M20x1.5	12	15	12 / 20	12 / 15	10.0	11.5	34.0	14.0	9.6	27.0	25	2.3	1
HFAK-M25/M25-11	M25x1.5	M25x1.5	17	20	20	15 / 20	11.0	12.5	36.5	15.0	14.6	33.0	30	2.9	1
HFAK-M32/M32-13	M32x1.5	M32x1.5	23	20 / 25	40	20	13.0	15.5	42.5	18.0	20.3	41.0	38	5.3	1
HFAK-M40/M40-13	M40x1.5	M40x1.5	29	25 / 30	40	35 / 40	13.0	19.5	47.0	22.0	28.1	50.0	46	7.0	1
HFAK-M50/M50-14	M50x1.5	M50x1.5	36	30 / 35	40	40	14.0	19.5	48.5	22.5	37.3	59.0	55	9.6	1
HFAK-M63/M63-14	M63x1.5	M63x1.5	48	35 / 50		40	14.0	19.5	49.0	23.0	47.0	75.0	70	16.0	1

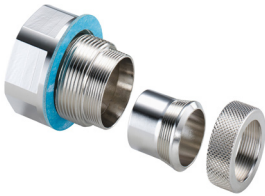
Our customer service dept. or local distribution partner will be pleased to help you concerning product availability and lead time
 Unser Kundendienst oder die lokale PMA-Vertretung gibt Ihnen über die Artikelverfügbarkeit und Lieferzeit gerne Auskunft

Dimensions Dimensionen

	Code reference	Nr.-Schlüssel
→	HFAK = type	Typ
→	M = thread type1	Gewindeart 1
→	40 = thread size 1	Gewindegrösse 1
→	M = thread type 2	Gewindeart 2
→	40 = thread size 2	Gewindegrösse 2
→	13 = thread length	Gewindelänge

HFAK - M 40 / M 40 - 13





EMC Adapter

with conical braid clamp, metric thread

EMV-Adapter

mit konischer Geflechthülse, metrisches Gewinde

HFAK

EMCFIX

EMVFIX

General

Optimal screening is guaranteed through 360° clamping of the copper braid to the fitting.

For use in applications, installations and systems where the requirements of EC EMC regulations must be fulfilled.

Low impedance connection allows high short circuit currents to pass

Allgemein

Der 360° klemmende Abgriff zwischen Kupfergeflecht und Adapter garantiert ein optimaler Schirmwirkungsgrad.

Zur Anwendung für Apparate, Anlagen und Systeme, welche die Anforderungen der EU EMV-Richtlinie erfüllen müssen.

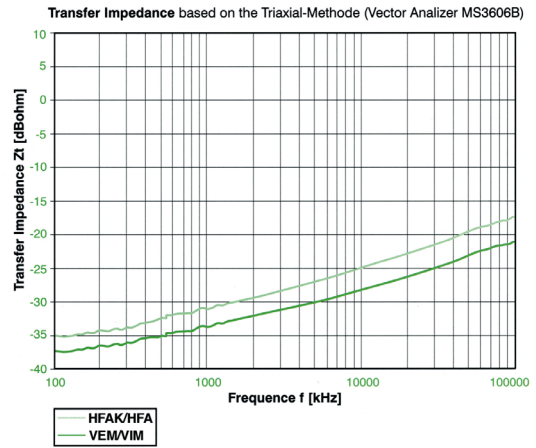
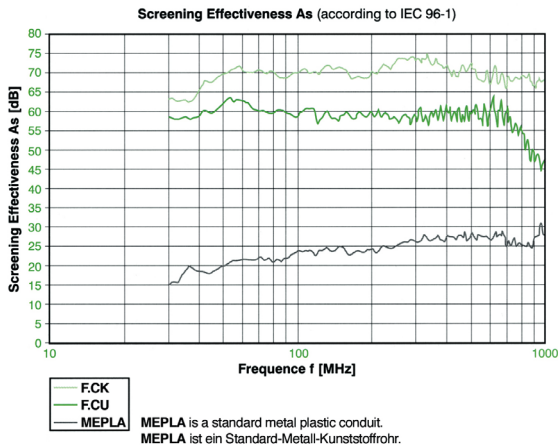
Niedrige Impedanzverbindung lässt hohe Kurzschlussströme zu.

Screening Characteristics

Schirmcharakteristiken

Transfer Impedance

Transferimpedanz



Screening Braid

These adapters specially fit braid types FCU, FCK and FHY Other braid types in connection with HFAK adapters on request.

Abschirmung

Die Adapter sind speziell auf die Geflechttypen FCU, FCK and FHY ausgelegt. Andere Geflechttypen in Verbindung mit den HFAK-Adapttern auf Anfrage.

Content of delivery

EMC adapter with conical insert and thread gasket (SVN4)

Lieferumfang

EMV-Adapter mit Konusring und Gewindeflachdichtung (SVN4)

Content of delivery
Lieferumfang

