

Anti-Abrasion Lock Nut

metric thread

Abriebschutz-Gegenmutter

metrisches Gewinde

KN

PMA Accessories

application	<ul style="list-style-type: none"> enlarged internal outlet radius to avoid sharp bends and/or abrasion of cables particularly in applications with increased mechanical requirements such as railway engineering
material	<ul style="list-style-type: none"> high-grade, specially formulated polyamide 6
characteristics	<ul style="list-style-type: none"> simple application and installation for use in addition to and not instead of a fixing nut excellent chafing characteristics very good chemical properties free from halogens and cadmium
specifications	<ul style="list-style-type: none"> metric threads according to ISO 228/1, DIN 259 Bl.2-11
compatible with	PMAFIX Pro, PMAFIX, PMA Smart Line

PMA-Zubehör

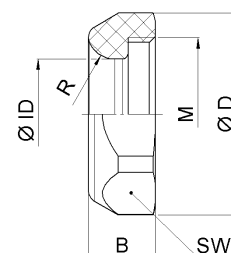
Einsatzbereich	<ul style="list-style-type: none"> Erweiterter Abgangsradius, um zu enge Biegeradien und/oder Abrieb der Kabel an Gewindekanten zu vermeiden, insbesondere bei Anwendungen mit erhöhten mechanischen Anforderungen wie z.B. im Schienenfahrzeugbau
Material	<ul style="list-style-type: none"> hochwertiges, speziell formuliertes Polyamid 6
Eigenschaften	<ul style="list-style-type: none"> einfache Anwendung und Installation Einsatz zusätzlich zu einer Fixier-Gegenmutter, jedoch nicht als Ersatz einer Fixier-Gegenmutter hervorragende Abriebeigenschaften sehr gute chemische Eigenschaften halogen- und cadmiumfrei
Spezifikationen	<ul style="list-style-type: none"> metrische Gewinde in Anlehnung an ISO 228/1, DIN 259 Bl.2-11
passend zu	PMAFIX Pro, PMAFIX, PMA Smart Line

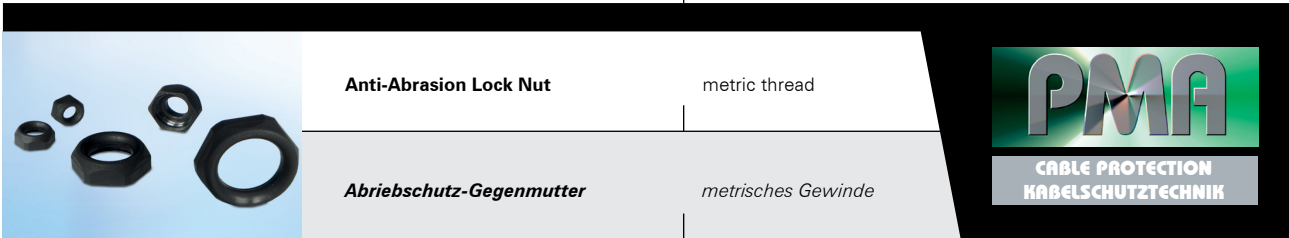
order no.	thread size	dimensions in mm (nom.)						weight	packing unit
black	metric	g	B	Ø ID	Ø D	R	SW	kg/100 pcs	PU/pcs
Bestell-Nr.	Gewindegrösse	Dimensionen in mm (nom.)						Gewicht	Verp.-Einheit
schwarz	metrisch	g	B	Ø ID	Ø D	R	SW	kg/100 Stk.	VE/Stk.
BKN-M16	M16x1.5	4.5	10.5	9.4	21.0	4.5	19	0.2	50
BKN-M20	M20x1.5	4.5	10.5	13.5	26.0	4.5	24	0.3	50
BKN-M25	M25x1.5	4.5	11.0	18.0	33.0	4.5	30	0.5	30
BKN-M32	M32x1.5	5.0	12.0	24.0	39.0	5.0	36	0.7	20
BKN-M40	M40x1.5	5.0	12.5	32.0	50.0	5.5	46	1.1	20

Our customer services dept. or local distribution partner will be pleased to help you concerning product availability and lead time
 Unser Kundendienst oder die lokale PMA-Vertretung gibt Ihnen über die Artikelverfügbarkeit und Lieferzeit gerne Auskunft
 Other sizes available on request / Weitere Grössen auf Anfrage

Code reference	Nr.-Schlüssel
B = colour-black	Farbe schwarz
KN = type polyamide	Typ Polyamid
M = thread type	Gewindeart
20 = thread size	Gewindegrösse

Dimensions Dimensionen





KN

PMA Accessories

PMA-Zubehör

properties		unit	value	test method
	<i>Eigenschaften</i>	<i>Einheit</i>	<i>Wert</i>	<i>Prüfmethode</i>
Mechanical properties	Mechanische Eigenschaften			
Tensile modulus	<i>Zug-E-Modul</i>	N/mm ²	1'200 ... 3'700	ISO 527
Tensile strength	<i>Reissfestigkeit</i>	N/mm ²	45 ... 65	ISO 527
Notched bar impact test	<i>Kerbschlagzähigkeit</i>	kJ/m ²	4 ... 20	ISO 180/1C
Thermal properties	Thermische Eigenschaften			
Temperature range	<i>Temperaturbereich</i>	°C	- 40 ... +105	PMA DO 9.21-4510
Short-term	<i>Kurzzeitig</i>	°C	+160	
Fire safety characteristics	Brandschutzeigenschaften			
Chemical properties	Chemische Eigenschaften			
Content of delivery	Lieferumfang			
Anti-abrasion lock nut with enlarged internal radius	<i>Abriebschutz-Gegenmutter mit erweitertem Innenradius</i>			

Mounting indication
 Fixation of the fitting should be ensured in a threaded hole or with a lock nut. This part is intended to be used in addition to a fixing thread and not as a replacement for one.

We recommend the use of a commercial thread locking compound (e.g. Loctite) for permanent protection against vibrations.

Montagehinweis
Die Fixierung der Verschraubung muss durch eine Gewindebohrung oder eine Fixier-Gegenmutter sichergestellt werden. Die Abriebschutzmutter dient nicht als Ersatz für eine Fixiermutter, sondern als Zusatz zu dieser.
Wir empfehlen zur dauerhaften Sicherung gegen Vibrationen ein handelsübliches Gewindesicherungsmittel (z.B. Loctite) zu verwenden.

